

BİNGÖL TEKSTİLKENT

Bingöl Tekstil Kent, Fırat Kalkınma Ajansının GÜDÜMLÜ Proje desteği kapsamında İl Özel İdaresi tarafından, Bingöl Belediyesi, Ticaret ve Sanayi Odası ile ve Bilim, Sanayi ve Teknoloji İl Müdürlüğü ortaklığında, Bingöl – Muş Yolu üzerinde (haritada sarı ile işaretlenmiş alanda) Hazineye ait arazi üzerinde 3 adet tekstil atölyesi yapılmıştır, atölyeler tekstil-konfeksiyon yatırımcılarına kiraya verilecektir.

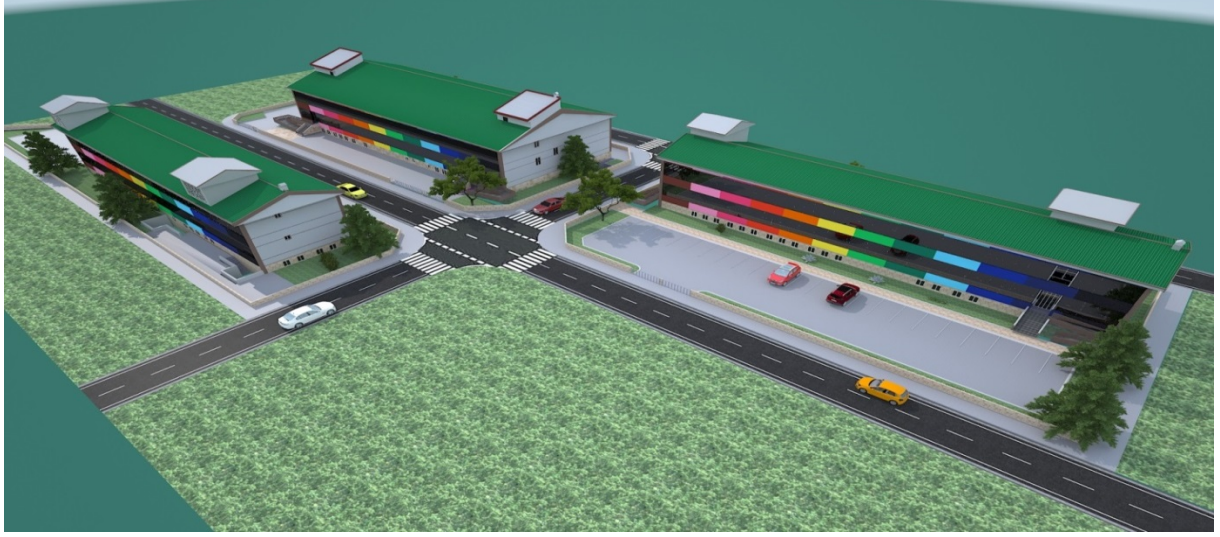
Bingöl İl Özel İdaresi tarafından 2886 Sayılı Devlet İhale Kanuna göre 26.07.2017 tarihinde yapılacak ihaleyle yatırımcılara kiraya verilecektir. Tekstil Kent atölyelerinin kiralanmasına ait ilan ekte olup şartnamenin Bingöl İl Özel İdaresi'nden alınması gerekmektedir.



Proje kapsamında, tekstil ve konfeksiyon alanında faaliyet gösteren işletmelerin, ilimize taşınmasının teşvik edilmesi amacıyla altyapısı hazır, yapım işleri bitmiş atölyeler inşa edilmiştir.



Bodrum, zemin ve birinci kat şeklinde inşa edilen Tekstilkent binalarının, 2 tanesi (TİP 1) 2.500 m², 1 tanesi (TİP 2) ise 4950 m²'dir.



TİP 1 Mahaller

Bodrum Kat:

Su deposu, Enerji Odası, Yemekhane (175 m²), Mutfak (80 m²), Bay Mescid (26 m²), Bayan Mescid (22 m²), Dinlenme Odası (42 m²), Bay Soyunma (33 m²), Bayan Soyunma (46 m²), Kumaş Deposu (56 m²), Isı Merkezi (80 m²), 4 Bay, 4 Bayan WC/Lavabo'lardan oluşmaktadır.

Zemin Kat:

Satın Alma Ofisi (12 m²), Muhasebe (12 m²), Üretim Planlama (34 m²), Toplantı Odası-Ürün Tanıtım (40 m²), Kesim Alanı (458 m²), Şef Oda (8,70 m²), 3 Bay-3 Bayan WC/Lavabo'lardan oluşmaktadır.

Birinci Kat:

Üretim Alanı: Paketleme Alanı (30 m²), Kalite- Kontrol Ütuleme (66 m²), Şef Odası (8,50 m²), Dikim Alanı (458 m²), 3 Bay, 3 Bayan WC/Lavabo'lardan oluşmaktadır.

İdari Alan: Müdür Odası (54 m²), Sekreter (20 m²), Çay Ocağı (9 m²), 1 Bay, 1 Bayan WC/Lavabo'lardan oluşmaktadır.

Binada İdari Bölümlerde 1 Engelli Asansörü, Üretim Bölümünde Yük Asansörü bulunmaktadır.



TİP 2 Mahaller

Bodrum Kat:

Su deposu, Enerji Odası, Sığınak (352 m²), Yemekhane (403 m²), Mutfak (98m²), Bay Mescid (21 m²), Bayan Mescid (24 m²), Bay Soyunma (76 m²), Bayan Soyunma (69 m²), Isı Merkezi 50 m²), 6 Bay, 6 Bayan WC/Lavabo'lerden oluşmaktadır.

Zemin Kat:

Satın Alma Ofisi (26 m²), Muhasebe (35 m²), Üretim Planlama (31 m²), Baskı Odası (49 m²), Üretim Alanı (1000 m²), Şef Oda (8,70 m²), Arşiv (26 m²), 4 Bay, 4 Bayan WC/Lavabo'lerden oluşmaktadır.

Birinci Kat:

Üretim Alanı: Paketleme Alanı (36 m²), Kalite-Kontrol Ütüleme (156 m²), Şef Odası (19 m²), Üretim Alanı (1000 m²), 4 Bay, 4 Bayan WC/Lavabo'lerden oluşmaktadır.

İdari Alan: Müdür Odası (68 m²), Sekreter (37 m²), Toplantı ve Ürün Tanıtım (40 m²) Çay Ocağı (9 m²), 1 Bay, 1 Bayan WC/Lavabo'lerden oluşmaktadır.

Binada İdari Bölümlerde 1 Engelli Asansörü, Üretim Bölümünde Yük Asansörü bulunmaktadır.



Bingöl Tekstil Kent'in Avantajları

1. Altyapısı hazır, yapım işleri bitmiş, tekstil-konfeksiyon imalatına uygun hazır atölyeler (ısıtma sistemleri, havalandırma sistemleri, mutfak ekipmanları dahil)
2. Uygun Konum (Şehir Merkezine 3 km uzaklıkta, toplu taşıma araçlarını kullanma imkânı, Bingöl-Muş kara yoluna ceph)
3. Yaklaşık 20 yıldır ilimizde faaliyet gösteren tekstil firmalarının oluşturduğu yetişmiş eleman portföyü
4. İlimizin Bölgesel teşvik sistemi kapsamında en avantajlı olan 6. bölgede yer alması nedeniyle Bingöl Tekstil Kent'e yer alacak yatırımcıların yararlanabileceği Bölgesel Teşvik Belgesinin Destek Unsurları:

- **Gümrük Vergisi Muafiyeti:** Yurt dışından temin edilen makine-teçhizatlar için gümrük vergisi muafiyeti uygulanır.
- **KDV İstisnası:** Yurtiçi ve yurtdışından temin edilen makine-teçhizatlar için KDV muafiyeti uygulanır.
- **Vergi İndirimi:** Sabit yatırımın tutarının %50 sine kadar her yıl %90 oranında kurumlar vergisi indirimi uygulanır. *(İmalat sanayiine yönelik düzenlenen yatırım teşvik belgeleri kapsamında, 1/1/2017 ile 31/12/2017 tarihleri arasında gerçekleştirilecek yatırım harcamaları için; vergi indirimi desteğinde uygulanacak yatırıma katkı oranları geçerli olan yatırıma katkı oranına 15 puan ilave edilmek suretiyle, kurumlar vergisi veya gelir vergisi indirimi tüm bölgelerde yüzde yüz oranında ve yatırıma katkı tutarının yatırım döneminde yatırımcının diğer faaliyetlerinden elde ettiği kazançlarına uygulanacak oranı yüzde yüz olmak üzere, teşvik belgesi üzerinde herhangi bir işlem yapılmaksızın uygulanır.)*

- **Faiz Desteği:** Sabit yatırım tutarının %70'ine kadar kullanılacak kredilerde destek miktarı maksimum 900 bin TL olmak üzere 7 puana kadar faiz desteği uygulanır.
- **Sigorta Primi İşveren Hissesi Desteği:** Tamamlama vizesi yapılmış teşvik belgesinde kayıtlı istihdamı aşmamak kaydıyla sigorta primi işveren hissesinin asgari ücrete tekabül eden kısmı 10 yıl boyunca Bakanlık bütçesinden karşılanır.
- **Sigorta Primi Desteği:** Tamamlama vizesi yapılan teşvik belgesinde kayıtlı istihdam sayısını aşmamak kaydıyla, işveren tarafından Sosyal Güvenlik Kurumuna ödenmesi gereken sigorta primi işçi hissesinin asgari ücrete tekabül eden kısmı, tamamlama vizesinin yapılmasını müteakip on yıl süreyle işveren adına Bakanlık bütçesinden karşılanabilir.
- **Gelir Vergisi Stopajı Desteği:** Belgede kayıtlı istihdam sayısını aşmamak kaydıyla, işçilerin ücretlerinin asgari ücrete tekabül eden kısmı üzerinden hesaplanan gelir vergisi, yatırımın kısmen veya tamamen faaliyete geçtiği tarihten itibaren on yıl süreyle verilecek muhtasar beyanname üzerinden tahakkuk eden vergiden terkin edilir.

Örnek:

Öngörülen İstihdam Sayısı	200 Kişi
Makine-Ekipman Tutarı (Yerli)	500.000,00 TL
Makine-Ekipman Tutarı (İthal)	0
Faiz Desteğine Esas Tutar	350.000,00 TL
Aylık vade sayısı	60 Ay

Yukarıdaki koşullarda yapılan bir yatırım için, Bölgesel teşvik belgesi kapsamında alınacak destek miktarları aşağıda gösterilmiştir.

KDV Muafiyeti	90.000,00 TL
Vergi İndirimi	250.000,00 TL
SGK İşveren Prim Hissesi Desteği	6.612.240,00 TL
SGK İşçi Prim Hissesi Desteği	5.972.400,00 TL
Faiz Desteği Tutarı	62.270,83 TL
Gelir Vergisi Stopajı Desteği	2.239.680,00 TL
10 yıl sonunda alınacak destek miktarı toplamı	15.226.590,83 TL





